

# VELIKOSTI ZÁBĚRŮ

## VELKÝ CELEK



Zobrazuje širokou oblast, krajinu nebo prostředí. Postavy jsou malé v rámci prostoru.

## CELEK



Postava je zobrazena celá, včetně okolního prostředí. Umožňuje vnímat její pohyb v prostoru.

## POLOCELEK



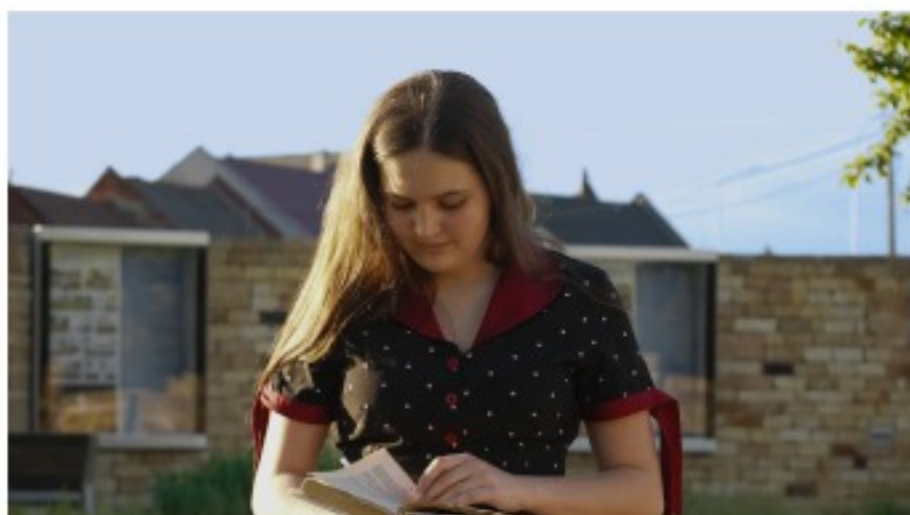
Polocelek ukazuje větší část postavy nebo celou postavu.

## AMERICKÝ PLÁN



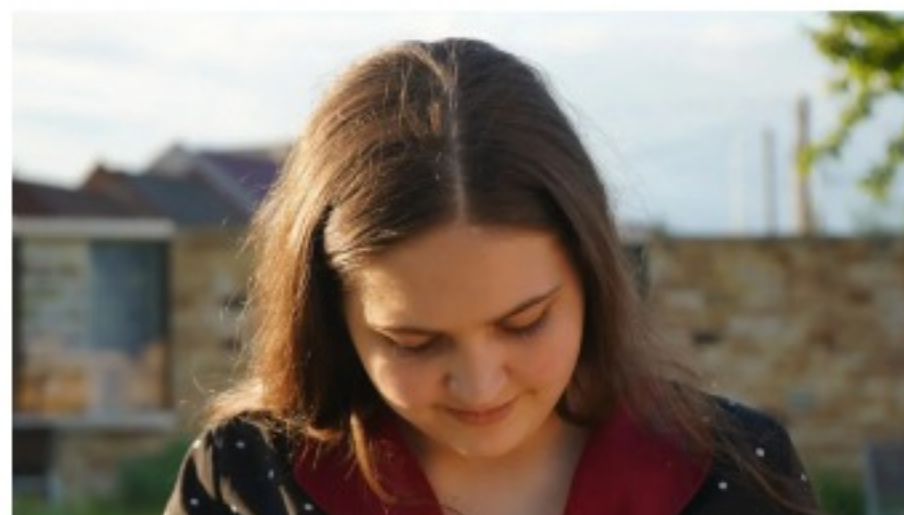
Záběr od hlavy po stehna. Původně používán u westernů k zobrazení postavy s pistolí.

## POLODETAIL



Záběr od hrudníku nebo ramen nahoru. Zaměřuje se více na výraz a řeč těla.

## DETAIL



Záběr na obličej nebo menší část objektu. Zachycuje emoce, důležité reakce nebo detaily.

## VELKÝ DETAIL



Extrémní záběr na malý detail, jako jsou oči, ruka nebo předmět. Zdůrazňuje významný prvek.

